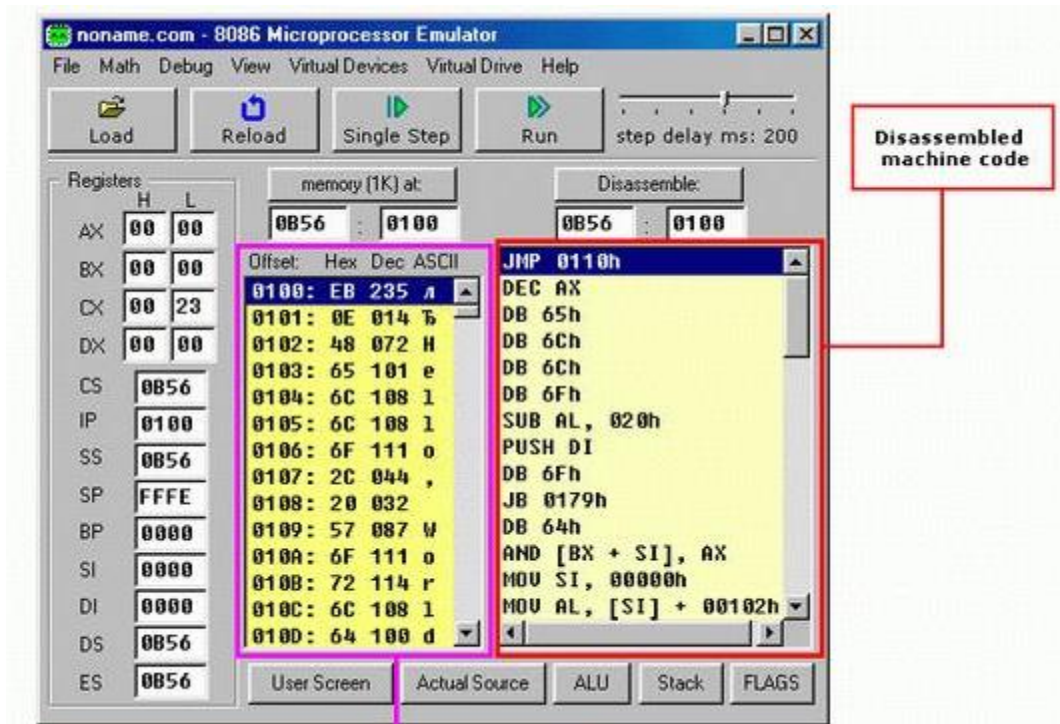


بنام خدا

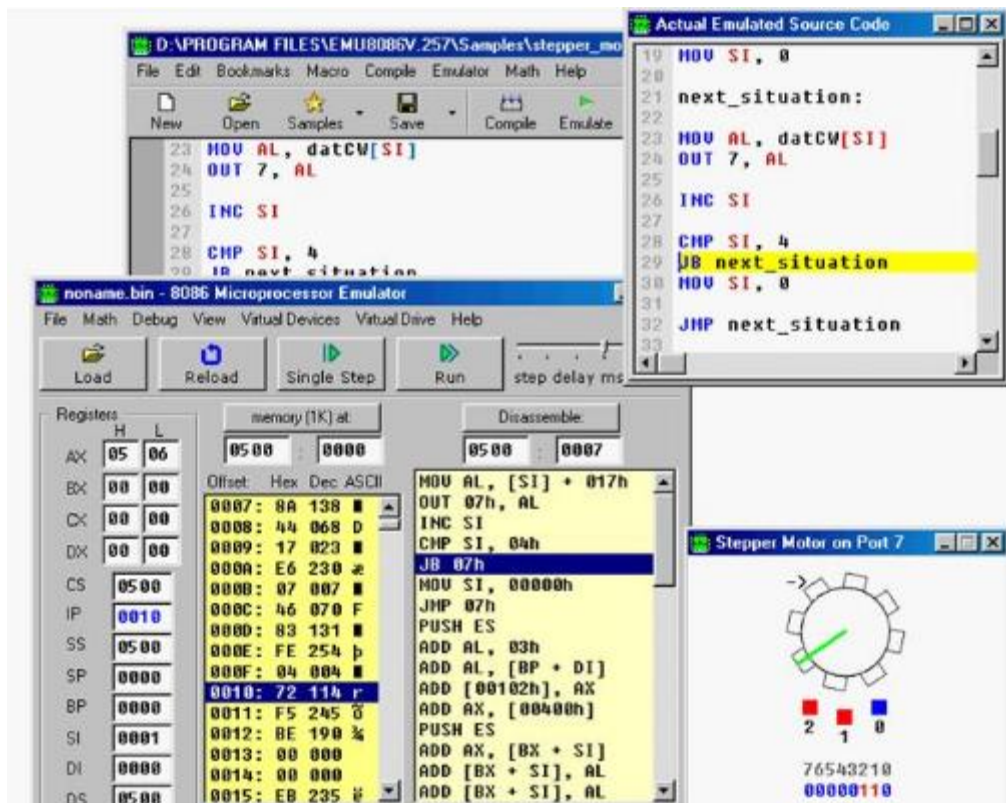
راهنمای اجرای پروژه های اسمبلی

برای اجرای پروژه های اسمبلی از هر کامپایلری می توانید استفاده کنید. ولی راحت ترین نحوه اجرای برنامه ها برامه امولاتور ۸۰۸۶ می باشد، در زیر از آموزش استفاده از نرم افزار Emulator ۸۰۸۶ را به شما آموزش میدهم.

برای اینکار ابتدا برنامه emulator 8086 را از اینترنت دانلود کنید.



پس از نصب از منوی file گزینه open یا load را بزنید.



حالا تنها کافی است دکمه run را از بالا کلیک کنید.